

芯聲科技

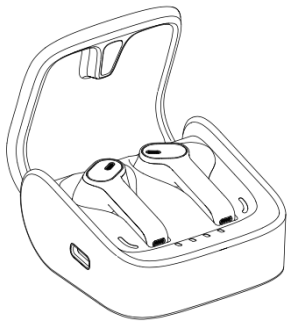


中文說明書

VOICE AI, SMART YOUR LIFE

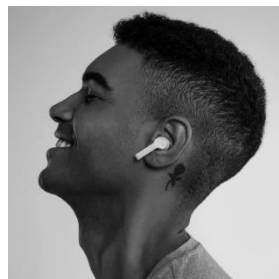


- ① 將耳機先充滿



- ② 中間四個燈代表充電盒電量，兩側彎道燈代表左右邊耳機的燈，如果6個燈都是常亮的狀態下表示已經充滿，沒有充滿的情況下是呼吸燈指示。

- ③ 佩戴時轉動耳機，找到最舒適的位置

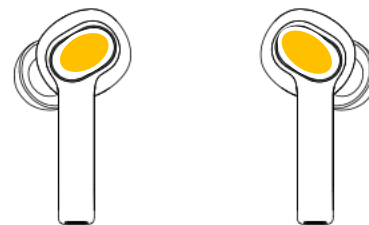


圖例是正確的角度參考。

- ④ 將要配對的手機重啟



- ① 從充電盒中拿出耳機，將左右耳機上的**絕緣保護膜**取下，接者將耳機佩戴在耳朵中，長按耳機觸控按鍵3秒，此時它會有提示音“開機”，“電量充足”和“配對手機”的提示音。
- ② 將手機藍牙打開，並搜索設備，找到“sagitek_L”點擊連接；隨後另一個也會有提示連接請求的彈窗，需要點擊“確定”。
- ③ 耳機裡出現提示音“連接成功”，即完成耳機與手機配對連線。





- ① 對於最後一次已經連接過的手機，在手機藍牙打開的情況下，從充電盒中拿出耳機佩戴好，會自動連接上。

- ② 對於已經連接過，但不是最後一次連接的手機，在手機藍牙打開的情況下，從充電盒中拿出耳機佩戴好，打開手機的藍牙介面，點對應的耳機名稱，便可以連上。

- ③ 對於沒有連接過的手機，需要從充電盒中拿出耳機佩戴好，按住左耳觸摸按鍵3秒，會有提示音“配對手機”後，可以連接新的設備。操作同“首次使用”。



序號	功能	操作	備注
1	開機	拿出充電盒	
2	關機	在充電盒中充滿電	
3	配對手機	長按觸摸按鍵3秒	聽到“咚~咚”聲
4	播放/暫停	按3下觸摸按鍵	可使用語音控制，“播放音樂” / “暫停播放”
5	上一首	按4下觸摸按鍵	可使用語音控制，直接說“上一首”
6	下一首	按2下觸摸按鍵	可使用語音控制，直接說“下一首”
7	接聽來電	按2下觸摸按鍵	可使用語音控制，直接說“接聽電話”
8	拒絕來電	長按2秒觸摸按鍵	可使用語音控制，直接說“掛斷電話”
9	音量增大	-	使用語音控制，直接“增大音量”
10	音量減小	-	使用語音控制，直接“減小音量”
9	喚醒語音助手	長按2秒觸摸按鍵(空間狀態)	聽到“咚”聲
10	恢復出廠設置	分別按7下左右觸摸按鍵	恢復出廠設置後需要重新配對耳機



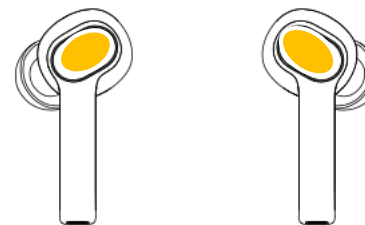
◆ 首先需確保左右耳機處在空閒狀態（即：沒有播放音樂和沒有在打電話狀態）

- ① 從充電盒中分別拿出左邊和右邊耳機，並佩戴在耳中。
- ② 快速7擊左邊耳機（跟滑鼠按兩下速度一致），你將聽見“恢復出廠設置” -- “電量充足” ---- “配對耳機”。
- ③ 快速7擊右邊耳機（跟滑鼠按兩下速度一致），你將聽見“恢復出廠設置” -- “電量充足” ---- “配對耳機”。
- ④ 此時摘下右邊耳機，並將右邊耳機靠近左邊佩戴著的耳機大約10秒鐘。會聽見“配對手機”。
- ⑤ 打開手機藍牙，搜索設備，找到“sagitek_L” 點擊連接，即成功連線。



重新配對耳機的操作：

- 首先需確保左右耳機處在空間狀態（即：沒有播放音樂和再打電話狀態）
- 從充電盒中分別拿出左邊和右邊耳機，並戴在耳中
- 分別連續7擊左邊耳機和右邊耳機的觸摸按鍵，你將分別聽見“恢復出廠設置” ---- “開機” ---- “配對耳機”
- 此時摘下右邊耳機，並將右邊耳機靠近左邊佩戴著的耳機大約10秒鐘。會聽見“配對手機”
- 此時打開手機藍牙，搜索設備，找到“sagitek_L” 點擊連接
- 隨後另一個也會有提示連接請求的彈窗，需要點擊“確定”，就連接好了。



➤ 兩個耳機的環形區域內都為觸摸按鍵位置

~ 強強聯手、共創未來 ~

芯聲科技

